



# Mon BULLETIN POLLENS

En Bourgogne-Franche-Comté, les pollens sont surveillés sur 6 sites. Le Risque Allergique lié à l'Exposition aux Pollens (RAEP) est obtenu à la suite des comptages des grains de pollens prélevés, combinés aux observations du RNSA. Basé sur une échelle de 0 (nul) à 3 (élevé), cet indice caractérise de manière simple et globale le risque encouru par les personnes allergiques et leur permet de prendre les dispositions nécessaires.

Bulletin du 26/05/2023

## Risque allergo-pollinique

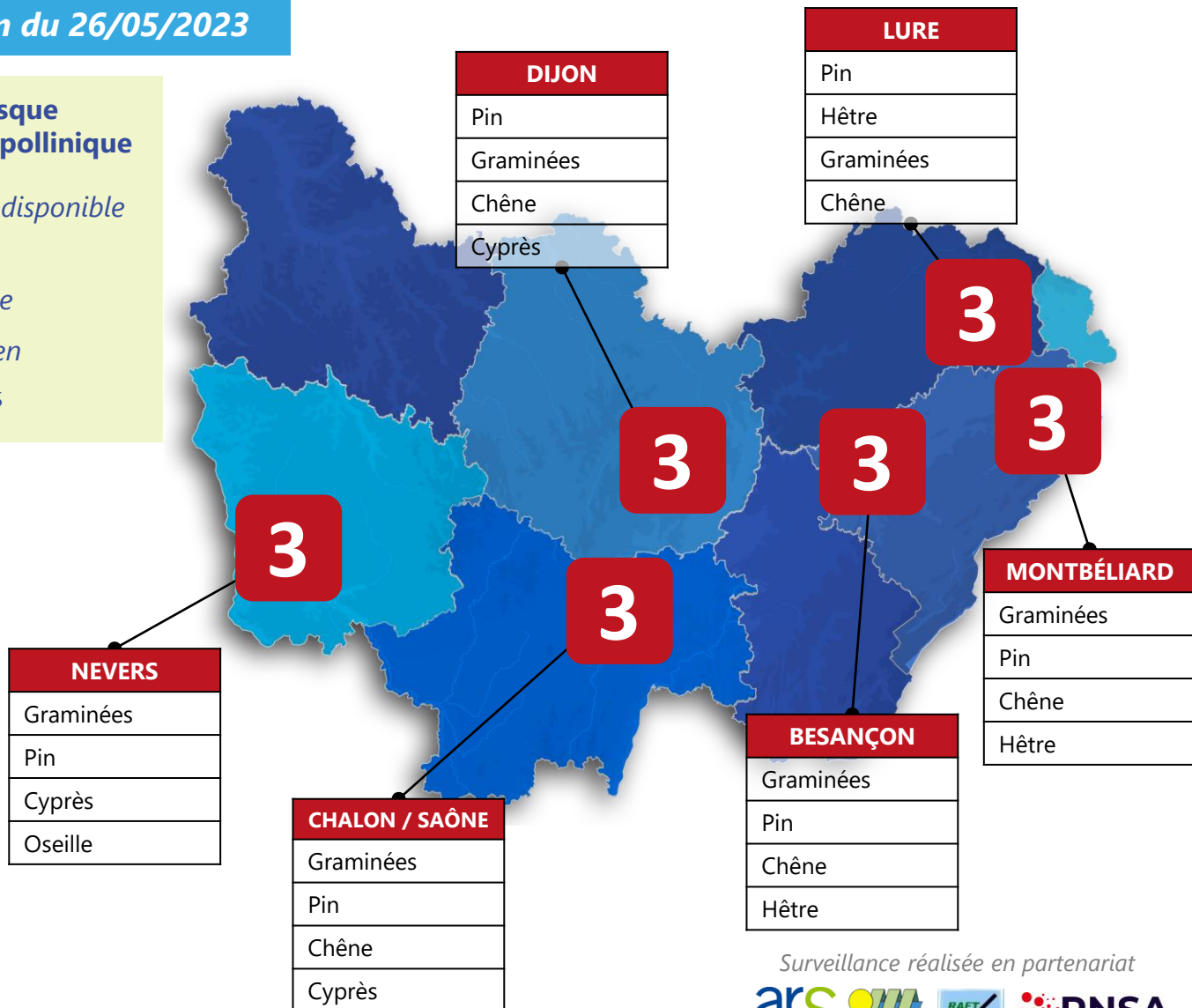
ND Non disponible

0 Nul

1 Faible

2 Moyen

3 Élevé



Surveillance réalisée en partenariat



## Commentaire

Les pollens de graminées prédominent encore dans l'air cette semaine. Ils sont responsables de symptômes respiratoires, tels que la rhinite, la conjonctivite, la toux et l'asthme. Il s'agit du classique « rhume des foins ». Les personnes sensibilisées doivent rester prudentes et continuer, sans relâche, leur traitement protecteur, surtout lors des journées ensoleillées et ventées.